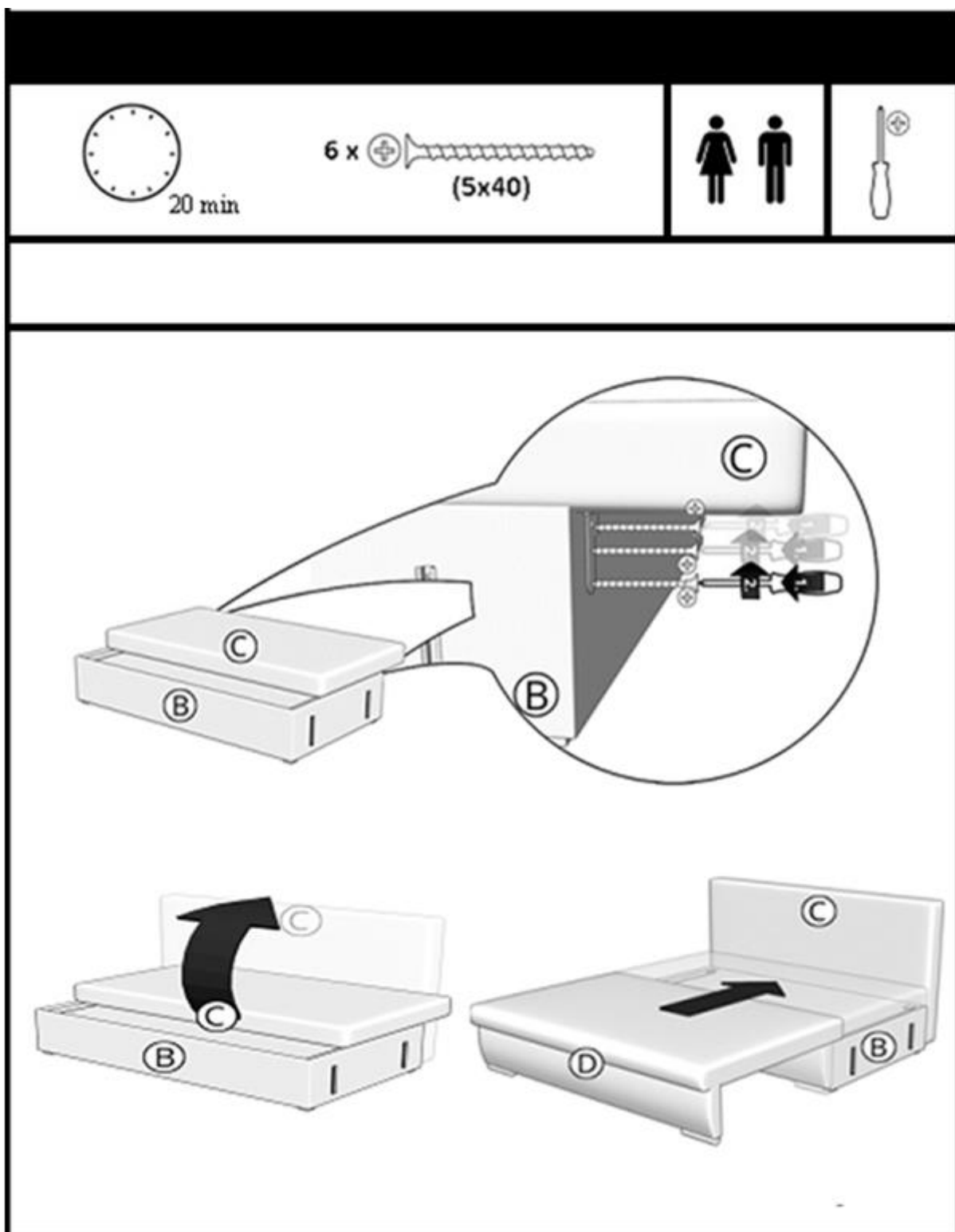
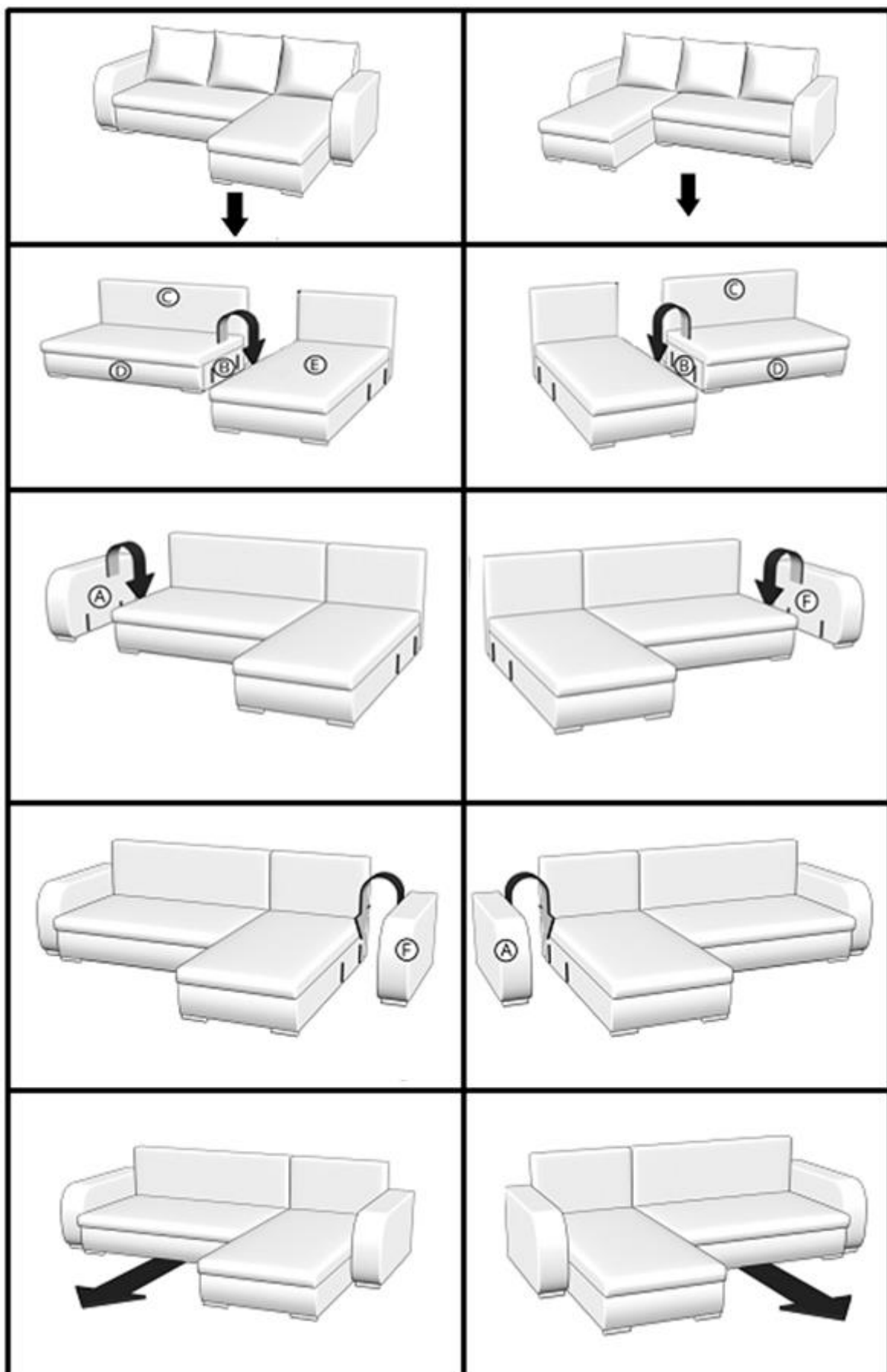


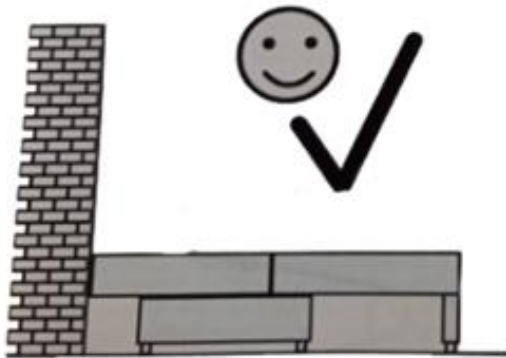
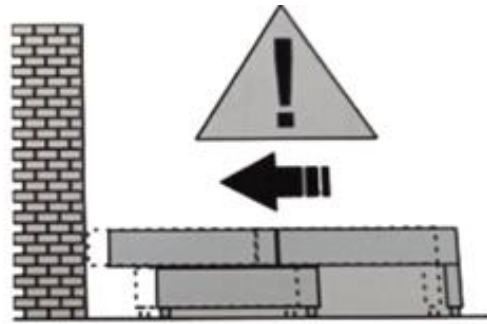
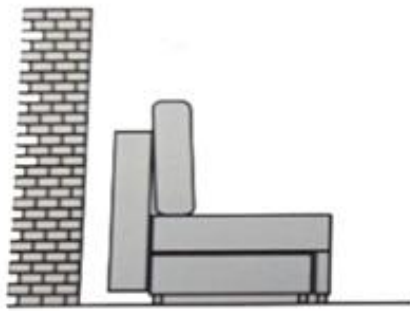
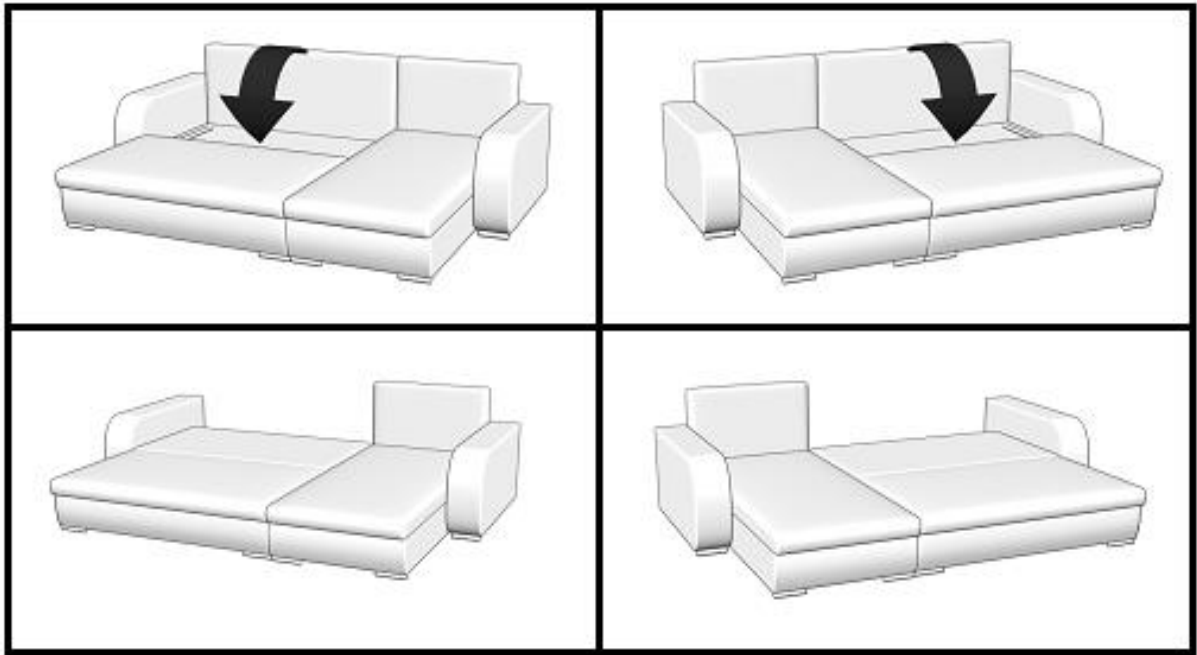
**INSTRUKCJA MONTAŻU / NÁVOD K INSTALACI / NÁVOD NA INŠTALÁCIU / MONTAGEANLEITUNG /
ASSEMBLY INSTRUCTIONS**

PRZED ROZPOCZĘCIEM PRACY ZAPOZNAJ SIĘ Z ZALECENIAMI INSTRUKCJI/ PŘED ZAHÁJENÍM PRÁCE SI
PŘEČTĚTE POKYNY V NÁVODU / PRED ZAHÁJENÍM PRÁCE SI PREČÍTAJTE POKYNY V NÁVODE / FOR
DIE MONTAGE, BITTE BEILIEGENDE ANWEISUNGEN FOLGEN/ PLEASE READ INSTRUCTIONS PRIOR TO
ASSEMBLY

**Narožník / Rohová sada / Rohová súprava /Eckgarnitur/ Corner sofa
DORA**







PRZYGIOTOWANIE MEBLI DO UŻYTKU PO ROZPAKOWANIU

Po rozpakowaniu poduszki zalecamy dodatkowe ręczne ukształtowanie, co znacznie przyspiesza proces ich prawidłowego kształtowania i przywracania pierwotnego wyglądu.

PŘÍPRAVA NÁBYTKU K POUŽITÍ PO ROZBALENÍ

Po rozbalení polštářů doporučujeme dodatečné ruční tvarování, které výrazně urychluje proces jejich správného vytvarování a navrácení původního vzhledu.

PŘÍPRAVA NÁBYTKU NA POUŽITÍ PO ROZBALENÍ

Po rozbalení vankůšoy odporúčame dodatočné ručné tvarovanie, ktoré výrazne urychluje proces ich správneho vytvarovania a prinávratenia pôvodného vzhľadu.

VORBEREITUNG DER MÖBEL ZUR BENUTZUNG NACH DEM AUSPACKEN

Nach dem Auspacken der Kissen empfehlen wir eine zusätzliche, manuelle Formgebung der Kissen, wodurch der Prozess der korrekten Formgebung und die Rückkehr zum ursprünglichen Aussehen erheblich beschleunigt wird.

PREPARING FURNITURE FOR USE AFTER UNPACKING

After unpacking the cushions, we recommend additional manual shaping, which significantly speeds up the process of properly shaping them and restoring their original appearance.

DANE PRODUCENTA / ÚDAJE VÝROBCU / ÚDAJE VÝROBCU / HERSTELLERANGABEN /

MANUFACTURER DATA:
SAGAN FM GABRIELA WAŚALA SP. K.

UL. POZNAŃSKA 6

63-600 KĘPNO, PL

+48 (062)7826445

reklamacie@sagan-meble.com.pl

